

STATIONÄRE BARCODE-LESER DER SERIE DATAMAN 280

Premium-Decodierttechnologie
mit kompakten Abmessungen

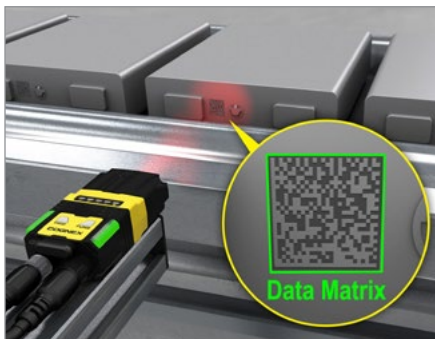
Stationäre Barcode-Leser der Serie DataMan 280 bieten schnelle Decodierung, einfaches Setup und wesentliche Funktionen der Industrie 4.0, wie Webbrowser-Anbindung und Leistungsüberwachung in kompakter Form. DataMan 280 wurde zum besseren Tracking von Artikeln in der gesamten Fertigungs- und Logistikkette entwickelt und bewältigt ein breites Spektrum schwieriger 1D-, 2D- und Direct-Part-Mark (DPM)-Codeanwendungen.



Bewältigung schwieriger Fertigungs- und Logistikanwendungen

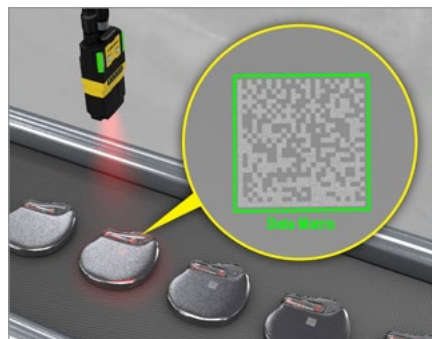
Die DataMan 280 Serie liefert unübertroffene Leseraten bei 1D- und 2D-Codes, einschließlich etikettenbasierter und DPM-Codes.

DPM-Code-Lesen in der Automobilindustrie



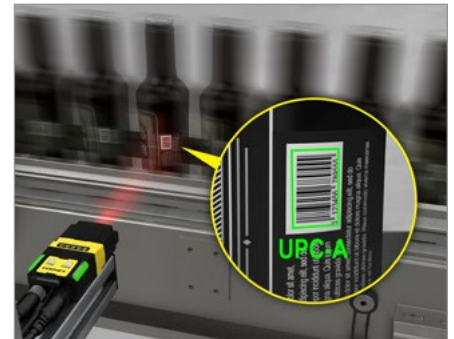
Leichte Decodierung schwieriger DPM-Codes auf anspruchsvollen Oberflächen von Automobilteilen.

Lesen von DPM-Codes in der Medizintechnik



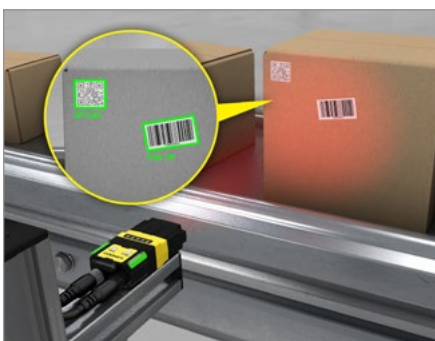
Präzises Lesen und Verfolgen kleiner DPM-Codes auf wichtigen medizinischen Geräten.

Extrem schnelles Barcode-Lesen



Zuverlässiges Lesen aller Barcodes auf Hochgeschwindigkeitslinien.

Lesen mehrerer Barcodes



Gleichzeitiges Lesen mehrerer Codes im Sichtfeld und schnelles Herunterladen von Bildern.

Lesen von Palettencodes



Lesen etikettenbasierter 1D- und 2D-Codes auf Paletten, selbst von Codes hinter spiegelfolierter Folie.

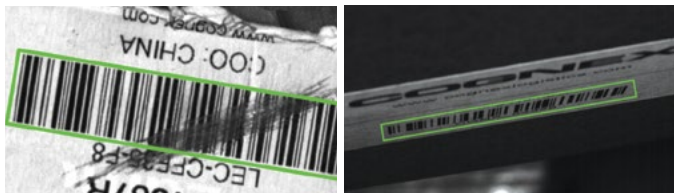
Präsentationsscannen



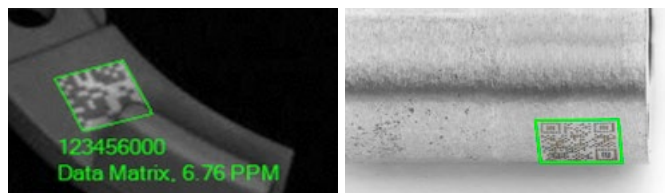
Präsentationslesen von Codes, mit großem Tiefenschärfbereich für schnelles Handling.

Neueste Technologie von Cognex verbessert Code-Handhabung und Abdeckungsbereich

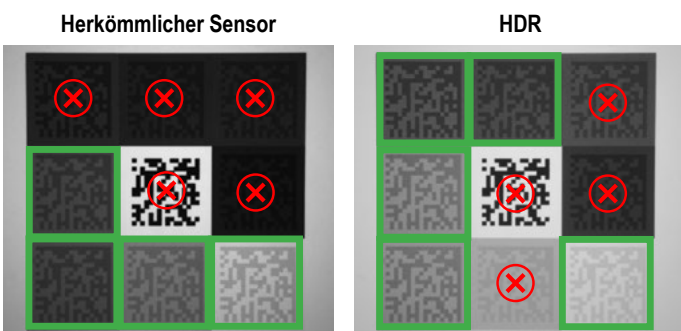
Barcode-Leser der Serie DataMan 280 wurden mit patentierten Decodieralgorithmen und hochauflösenden Sensoren optimiert, um die Code-Handhabung zu verbessern und einen breiteren Abdeckungsbereich für höhere Effizienz zu ermöglichen.



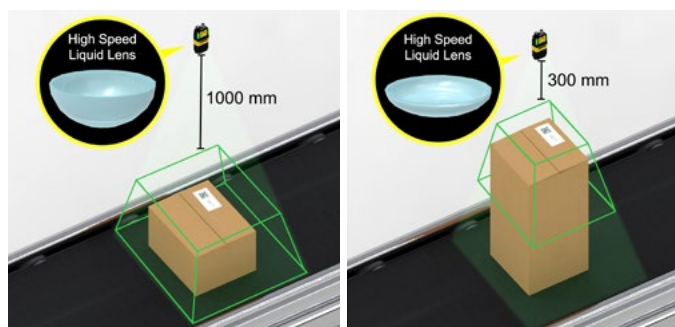
1DMax™ mit Hotbars® ist für das omnidirektionale 1D-Barcode-Lesen optimiert und dekodiert Codes mit niedriger Auflösung bis zu 10 Mal schneller als ein herkömmliches Barcode-Lesegerät.



2DMax® PowerGrid® wurde entwickelt, um 2D-Codes (einschließlich QR-Codes) zu lesen, die stark beschädigt sind oder bei denen Such- oder Taktmuster bzw. Ruhezone fehlen.



Die **HDR-Technik (High Dynamic Range)** nutzt die neueste CMOS-Bildsensortechnologie, die 16 Mal genauer als herkömmliche Sensoren ist, um Bildqualität und Kontrast zu verbessern.



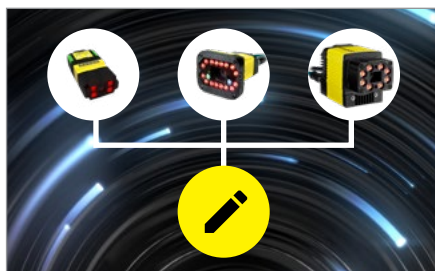
Die **High-Speed-Flüssiglinsentechnik (High-speed liquid lens, HSSL)** passt den Brennpunkt ohne mechanische Teile automatisch an, um Anwendungen mit hohen Geschwindigkeiten und Schwankungen mit weniger Kameras in kürzerer Zeit zu bewältigen.

Erweiterte Funktionen ermöglichen einfaches Setup und Leistungsüberwachung

Der DataMan 280 bietet zusammen mit Cognex Edge Intelligence (EI) erweiterte Funktionen für die Industrie 4.0, wie zum Beispiel einfache Webbrowser-Anbindung, Geräteverwaltung und Leistungsüberwachung. Damit können Nutzer mehrere Geräte gleichzeitig konfigurieren und wichtige Leistungskennzahlen in Minutenschnelle hochrechnen. Facility Manager können Trends erkennen und schnell eingreifen, wenn Leistungseinbrüche festgestellt werden.



Verbindung über Webbrowser



Gleichzeitige Konfiguration mehrerer Geräte



Erkennung von Leistungstrends und Problemen

Bewältigung aller Herausforderungen beim Barcode-Lesen mit vielen Konfigurationsmöglichkeiten

Der DataMan 280 ist auf maximale Flexibilität ausgerichtet. Die modulare Hardware und Software können für jegliche Herausforderungen beim Barcode-Lesen konfiguriert werden. Der DataMan 280 ist mit den meisten Zubehörteilen des DataMan 260 kompatibel.



SPEZIFIKATIONEN

Algorithmen und Technologien	1DMax, 2DMax, Hotbars, PowerGrid
Bildsensor	1/3" CMOS
Eigenschaften des Bildsensors	Diagonal 4,81 mm, 3,45 µm quadratische Pixel
Bildauflösung	1440 x 1080 Pixel
Elektronische Shutter-Geschwindigkeit	Min. Belichtung: 29 µs Max. Belichtung: Bis zu 10 ms (interne Beleuchtung) / Bis zu 200 ms (externe Beleuchtung)
Bildaufnahme	Bis zu 45 Hz
Objektiv-Varianten	6,2 mm (3 Pos. oder HSLL), 16 mm (manuell oder HSLL), 6,2 mm UV, 6,2 mm und 16 mm IR, C-Mount-Zubehör
Auslöse- und Einstellungstasten	Ja, mit schnellem Setup und intelligentem Tuning
Positionierhilfe	2 grüne Ausrichter-LEDs
Diskrete Eingänge	2 optoisolierte, 2 konfigurierbare
Diskrete Ausgänge	2 optoisolierte, 2 konfigurierbare
Sonstige E/A-Punkte	2 als Ein- oder Ausgang konfigurierbare
Status-Ausgänge	5 Status-LEDs, Piepton, 2 visuelle Anzeigeleuchten
Beleuchtung	Modulare/vor Ort konfigurierbare Beleuchtung: 4 separat gesteuerte Hochleistungs-LEDs (rot, weiß, blau, IR, UV), Bandpassfilter und Polarisationsfilter verfügbar
Kommunikation	Serielle und Ethernet-Schnittstelle
Protokolle	RS-232, TCP/IP, PROFINET, EtherNet/IP™, SLMP, Modbus TCP, NTP, SFTP, FTP, MRS, CC-Link Java Scripting aktiviert für kundenspezifische Protokolle
Stromversorgung	24V +/- 10% PoE (Power over Ethernet) Klasse 3
Energieverbrauch	≤ 7,5 W
Material	Zinklegierung/Aluminium
Gewicht	6,2 mm: 141 g; 16 mm: 169 g Zusätzlich 50 g für Winkelkonfiguration
Abmessungen	Lineare Konfiguration 6,2 mm: 75,5 x 42,4 x 23,6 mm Lineare Konfiguration 16 mm: 90,6 x 42,4 x 23,6 mm Winkelkonfiguration 6,2 mm: 78,5 x 42,4 x 37,8 mm Winkelkonfiguration 16 mm: 78,5 x 42,4 x 52,9 mm
Betriebstemperatur	0–40 °C
Lagertemperatur	-10–60 °C
Betriebs- und Lagerfeuchtigkeit	< 95 % nicht kondensierend
Schutzart	IP67
RoHS zertifiziert	Ja
Zulassungen	EU CE, US FCC, TUV CB NRTL IEC 61010, Korea KCC, India BIS

COGNEX

Unternehmen aus der ganzen Welt vertrauen auf Lösungen von Cognex für die Bildverarbeitung und das Lesen von Barcodes zur Optimierung der Produktqualität, Senkung der Kosten und zur Kontrolle der Rückverfolgbarkeit.

Corporate Headquarters One Vision Drive Natick, MA 01760, USA

Weltweite Vertriebsstandorte

Amerika

Nordamerika +1 844-999-2469
Brasilien +55 11 4210 3919
Mexiko +800 733 4116

Europa

Österreich +49 721 958 8052
Belgien +32 289 370 75
Frankreich +33 1 7654 9318
Deutschland +49 721 958 8052

Ungarn +36 800 80291
Irland +44 121 29 65 163
Italien +39 02 3057 8196
Niederlande +31 207 941 398
Polen +48 717 121 086
Spanien +34 93 299 28 14
Schweden +46 21 14 55 88
Schweiz +41 445 788 877
Türkei +90 216 900 1696
Großbritannien +44 121 29 65 163

Asien

China +86 21 6208 1133
Indien +9120 4014 7840
Japan +81 3 5977 5400
Korea +82 2 530 9047
Malaysia +6019 916 5532
Singapur +65 632 55 700
Taiwan +886 3 578 0060
Thailand +66 88 7978924
Vietnam +84 2444 583358

© Copyright 2022, Cognex Corporation. Alle Angaben und Informationen in diesem Dokument können ohne Vorankündigung geändert werden. Alle Rechte vorbehalten. Cognex, DataMan, PowerGrid, 2DMax und Hotbars sind eingetragene Marken von Cognex Corporation. 1DMax und Multi-Reader Sync sind Warenzeichen von Cognex Corporation. Alle anderen Marken sind Eigentum der jeweiligen Inhaber.
Lit.- Nr. DM280DS-DE-02-2022

www.cognex.com